

ダウンロード時に真っ白な画面で停止した際のご案内

平素は ON-STAGE.JP サイトをご愛顧賜り、まことにありがとうございます。

ON-STAGE.JP でダウンロードに使用していますアドオン (singxU2) と他社のプログラムのアドオンとの動作干渉が原因と考えられる、ダウンロードが正常にできない事例を確認しております。ダウンロードの際に「reload」と上部に記載された真っ白な画面で停止した場合は、記載の手順にて、Internet Explorer の設定をご確認・変更くださいますよう、なにとぞよろしくお願いいたします。

楽曲をダウンロードされる際は、商品同梱の取扱説明書や、サイト上の「はじめてのお客さまへ」・「よくあるご質問とその答え」もあわせてご確認くださいませようよろしくお願いいたします。

意図してインストールされていない場合でも、パソコンご購入時からインストールされている場合もございます。Skype (スカイプ) や Yahoo! ツールバーの詳細につきましては、製造元にご確認くださいませようよろしくお願いいたします。

1 チップ名称等の表示確認

① ログイン後、右図のように、「チップ名称」「使用%」「空き容量」の表示を確認してください。(初めてのダウンロード時は「0%」です。)

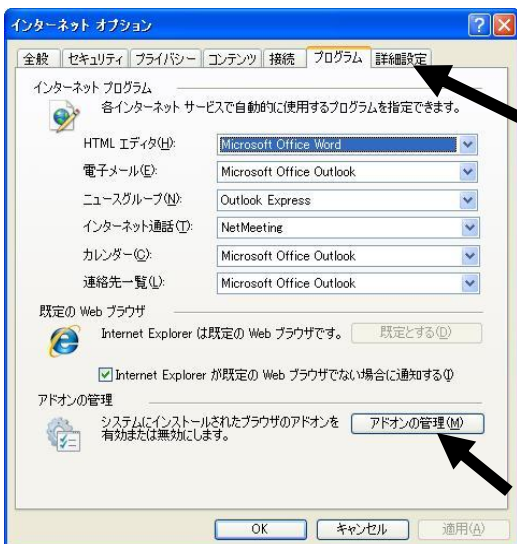


② 正しく表示されない場合は、一度ログアウトし、ドライバーインストール・チップの向きを確認し、マイク・ベースモデルの電源を入れなおし、再度ログインしてください。

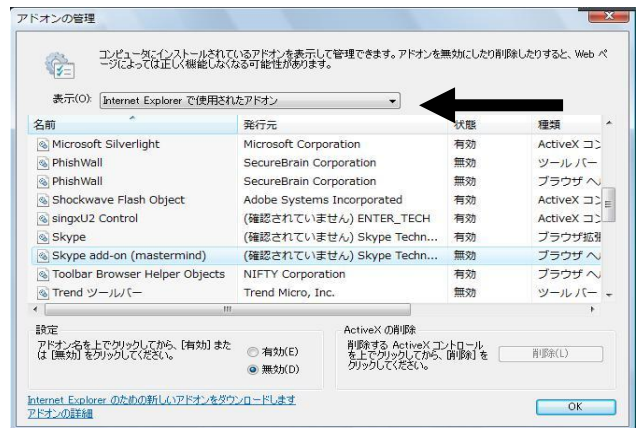
2 アドオンの管理から「singxU2」の確認・「skype add-on」無効化 (XP SP2 以降、VISTA、7をご使用のお客様)

画像は表示例となります。OS や Internet Explorer のバージョンによって異なります。

- ① Internet Explorer 起動 → 「ツール」 → 「インターネットオプション」 → 上部「プログラム」タブ → 「アドオンの管理」
- ② 「アドオンの管理」 → 上部または左の「表示」確認 → 「使用されたアドオン」または「すべてのアドオン」を選択



IE 6
IE 7



「Skype add-on」が「アドオンの管理」内にはない場合は、アドオンの管理は「OK」で閉じていただき、ダウンロードをお試し下さい。

IE 8
IE 9



- ③ 一覧の項目内から「Skype add-on (mastermind)」を確認 → クリックして選択 → 状態が「有効」・「無効」のどちらかを確認。有効の場合は、下部に表示される「無効にする」または「無効」を選択し、状態を「無効」に変更してください。
- ④ 変更後、Internet Explorer を再起動してください。再起動後、ログインし、ダウンロードをお試しください。

IE6, IE7



IE8



下図のように表示された際は、
どちらも無効にして下さい。

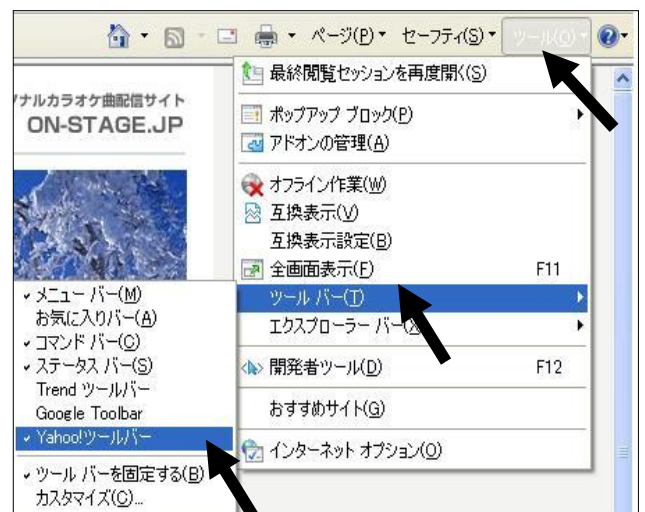


オンステージにてダウンロードをされる際は、上記手順にて「Skype add-on (mastermind)」を無効に変更していただきますようお願いいたします。

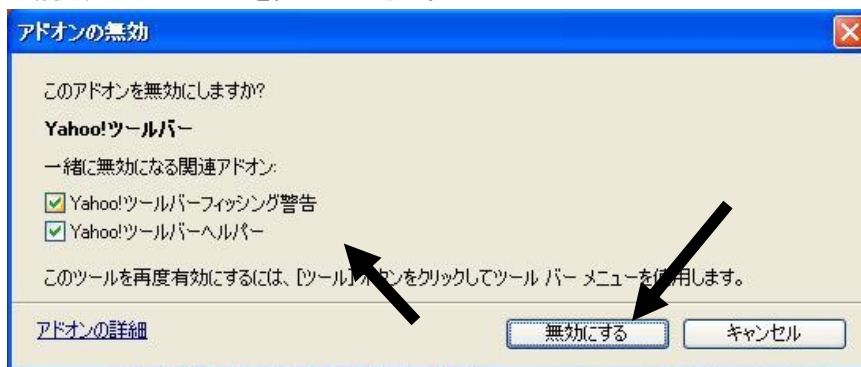
ダウンロードが全て完了致しましたら、上記と同様の手順にて、「有効」に戻し、Internet Explorer を再起動してご使用ください。

3 Yahoo!ツールバーを一時的に無効へ (全 OS 共通)

- ・メニューバーが表示されている場合は、
上部メニューバーの「表示」→「ツールバー」→「Yahoo!ツールバー」の左側のチェックを外す
- ・ IE7、IE8 でメニューバーが無い場合は、
右上部の「ツール」→「ツールバー」→「Yahoo!ツールバー」の左側のチェックを外す



- チェックを外した際、Skype 同様、「アドオンの無効」ウィンドウが表示される場合は、
- 下の二つにチェックが入ってる事を確認し、そのまま「無効にする」をクリックしてください。
 - ⇒ IE 再起動後、ログイン・DL を試して下さい。



【ご注意下さい！！】

- ・ 「ダウンロード開始」クリック時に「・・・USB 関連作業が進行中です・・・」とのウィンドウが表示されましたら、チップ情報を読み込中ですので、「キャンセル」をクリックし、しばらくお待ちください。

Skype (スカイプ) や Yahoo! ツールバー をご使用の場合、設定や詳細につきましては、当該プログラムの製造元にご確認下さいますようお願いいたします。

上記をお試しいただきましても改善しません場合は、ON-STAGE.JP サポートセンターへお問い合わせください。その際、ご使用の OS の種類とバージョン、Internet Explorer のバージョン等もお教えくださいますようお願いいたします。